

«Утверждаю»

Директор

ГБУ ЛО «Ивангородский  
центр для детей с ОВЗ»

Е.В. Белая

«29» июня 2020 г.



### ТЕХНИЧЕСКОЕ ЗАДАНИЕ

На оказание услуги по установке домофонного устройства на входную дверь центра  
Ленинградская область, г. Ивангород, ул. Восточная, д.13  
ГБУ ЛО «Ивангородский центр для детей с ОВЗ»

Необходимо установить аудиодомофон с ниже описанной комплектацией на входную металлическую дверь путем накладки на дверное полотно. Доводчик имеется.

#### Необходимо выполнить:

1. Поставку и установку: Аудиодомофон прямой адресации, емкость не менее 5 абонентов.

1.1. Панель вызова с возможностью набора номера вызываемого помещения (2 номера) и с возможностью добавления абонента в дальнейшем.

1.2. Электромагнитный замок

1.3. Панель для электромагнитного замка.

1.3. Аудиотрубки переговорные на расстоянии от входной двери (5 м) и 10-15 м 2 штуки

1.4. Панель управления.

1.5. Кнопка выхода.

2. Подведение проводки для подключения домофона и запирающего устройства. Прокладка проводки осуществляется в кабель-каналах с наименьшим ущербом для внешнего вида интерьера.

Электропитание домофона осуществляется через штатный источник питания от обычной сети переменного тока. Ближайший распределительный электрощит на расстоянии не более 10 м от двери. Подводка электропитания осуществляется Исполнителем.

Гибкие переходы с двери на стену внутри помещения выполняются с помощью специальных устройств соединительных типа.

Доставка материалов и оборудования к месту выполнения работ выполняется силами Исполнителя.

3. Выполнение пуско-наладочных работ

4. Изготовление магнитных ключей 10 шт.

#### Требования к функциям домофонного устройства

В общем виде домофон должен обеспечивать выполнение следующих функций:

- простоту пользования
- световую индикацию работы
- вызов абонента
- акустический контроль нажатия кнопки вызова
- акустический контроль и кнопку сброса неправильно набранного кода
- местное отпирание входной двери личным ключом
- акустический контроль открывания входной двери
- возможность увеличения индивидуальных кодов
- простоту программирования и перепрограммирования

Высота установки внешнего блока должна быть удобной для посетителя при ведении переговоров. Высота установки панели 1,5 - 1,7 метра от пола.

Поставляемые материалы должны быть новые, ранее не бывшие в употреблении.

#### Требования безопасности к домофонной системе

Устанавливаемое оборудование и сети, должны при эксплуатации быть безопасными для лиц, соблюдающих правила обращения с ними, и отвечать требованиям стандартов и нормативных документов по электро и пожарной безопасности.

В первую очередь это относится к внешнему блоку и электрозамку. К ним не должно быть подведено напряжение питания выше 24 В.

## Сроки выполнения работ

14 дней с момента подписания Контракта.

## Приемка и качество работ:

Приемка работ осуществляется путем подписания акта сдачи-приемки работ.

Качество выполненных работ подтверждается проведением осмотра и опробования результата работ. Для этого Подрядчик в присутствии уполномоченного представителя Заказчика производит проверку работоспособности систем, сооружений, оборудования, установок, устройств, приборов, а также безопасности их функционирования и качества выполненных работ.

## Гарантийные обязательства:

Гарантийный срок не менее 1 года.

Если в период гарантийной эксплуатации обнаружатся недостатки или дефекты, то Исполнитель обязан их устранить за свой счет в установленные Заказчиком сроки. Для участия в составлении акта, фиксирующего недостатки, согласования порядка и сроков их устранения Исполнитель обязан направить своего представителя не позднее 2 дней со дня получения письменного извещения от Заказчика. Гарантийный срок в этом случае продлевается соответственно на период устранения недостатков.

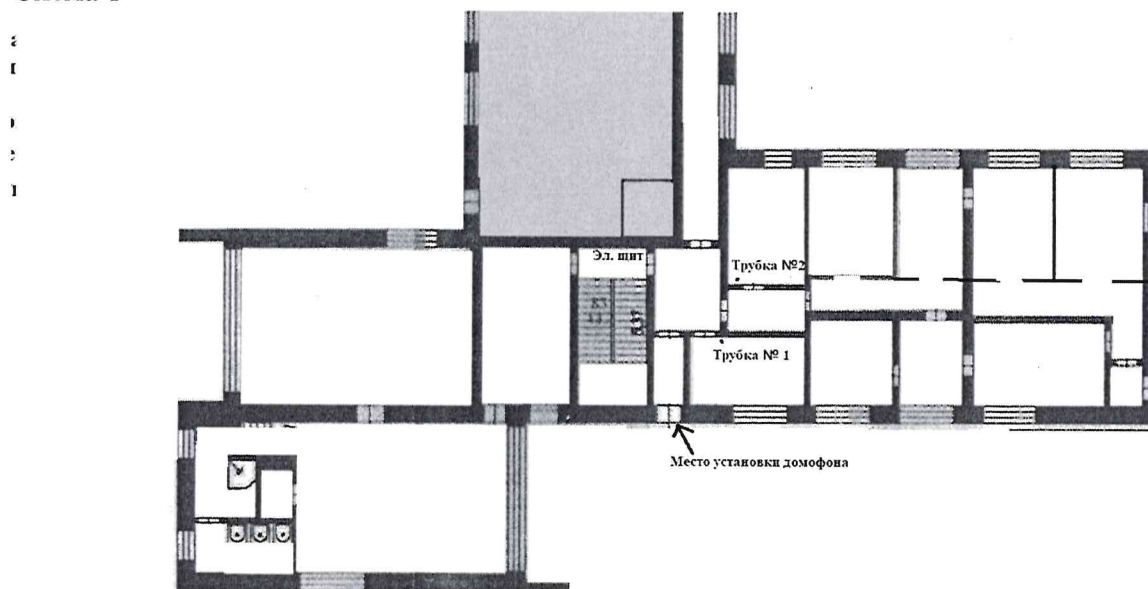
## Оплата услуг:

Оплата услуг осуществляется по факту оказания услуги на основании счета, и Акта выполненных работ, предоставленных Исполнителем. Выплата аванса не предусмотрена.

Схемы:

1. Места расположения установки домофона, аудиотрубок, электрораспределительного щитка.
2. Фрагмент схемы из техпаспорта с размерами помещений.

Схема 1



Architectural floor plan showing room dimensions and layout. The plan includes a central hall (5,43) and various rooms with dimensions:

- Top left: 10,34, 8,55, 5,43, 5,06, 5,30
- Top center: 3,01, 5,15, 2,03, 1,82, 1,81, 2,00, 76, 1,40
- Top right: 2,37, 2,73, 2,86, 4,25, 65, 12,2, 3,96, 78, 11,8, 2,99, 2,39, 4,06, 66, 15,9, 5,23, 1,19, 1,40, 2,86, 64
- Center: 5,36, 60, 16,4, 1,66, 2,55, 62, 4,18, 63, 10,5, 2,52, 3,08, 67, 9,2, 2,99, 2,34, 3,07, 79, 7,2
- Bottom left: 5,43, 56, 48,1, h=2,85, 5,06, 1,52, 0,93, 2,54, 1,17, 1,32, 57, 2,11, 1,80, 1,03, 58, 2,04, 3,30, 77
- Bottom center: 5,30, 5,9, 46,9, 8,03
- Bottom right: 23,30