

Перв. примен.

Справ. №

Подп. и дата

Изм. № доп.

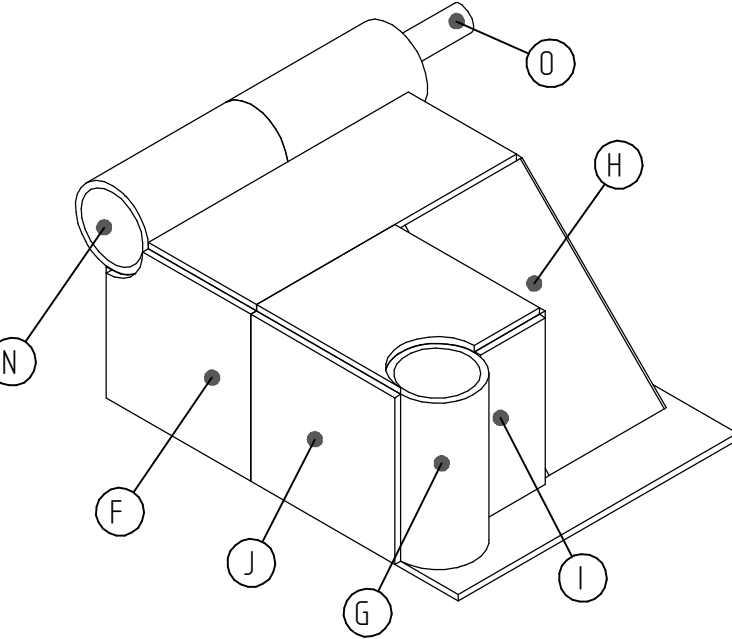
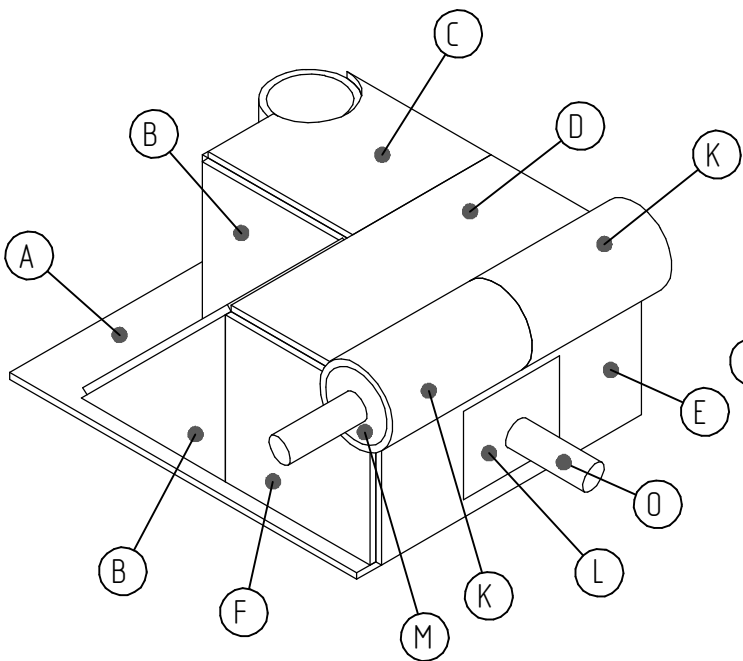
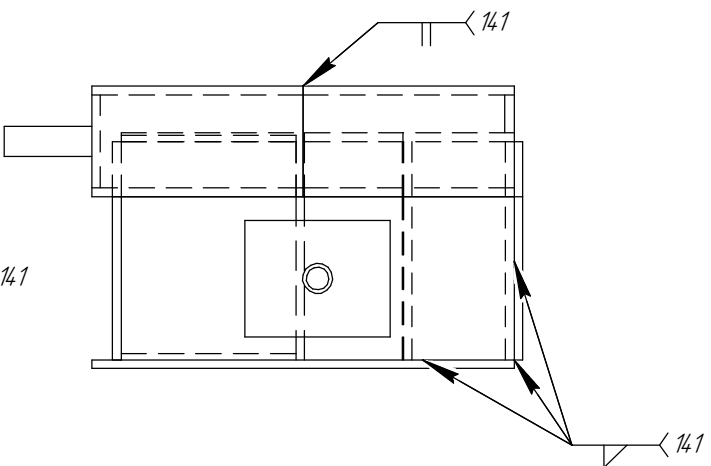
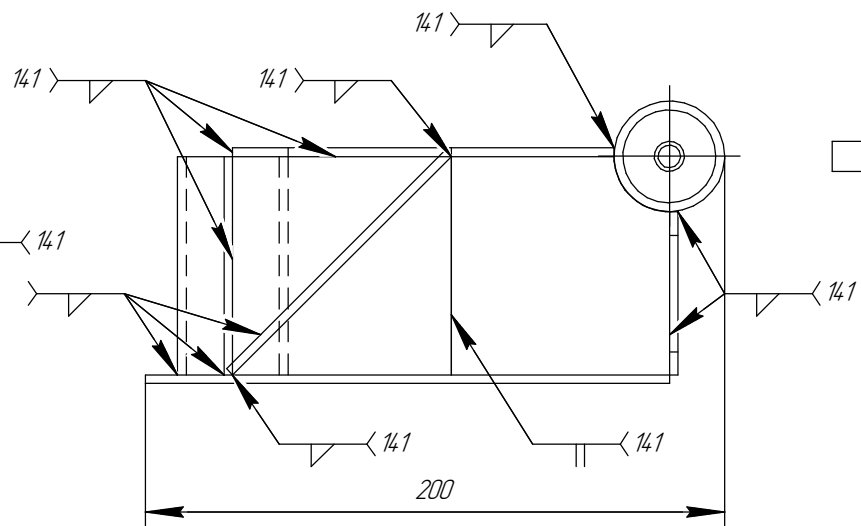
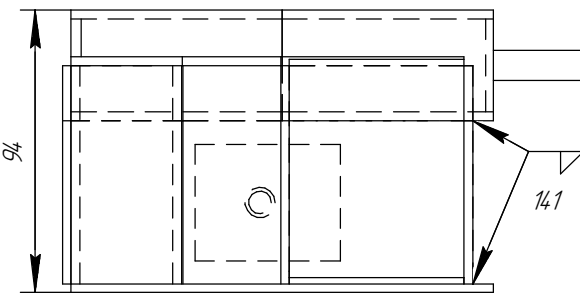
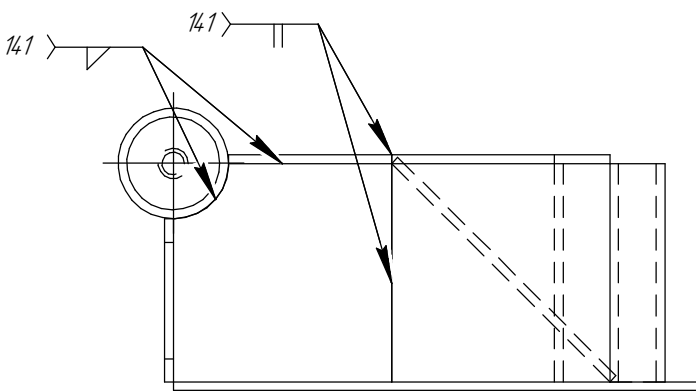
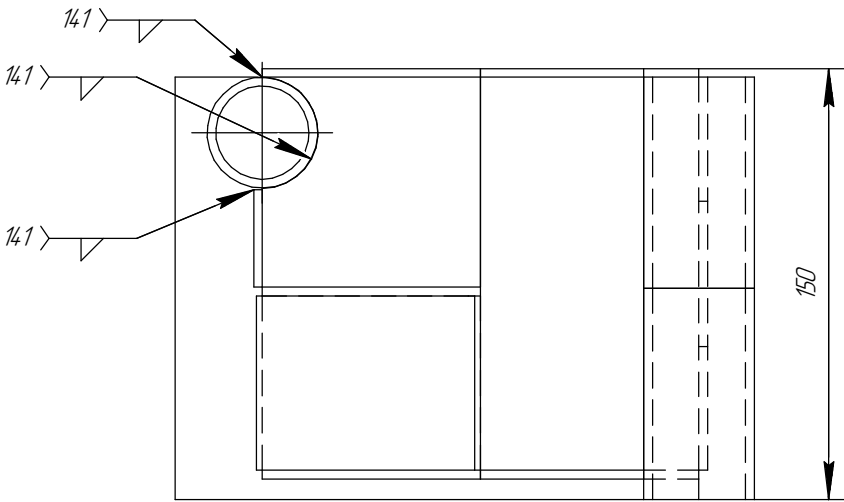
Взам. инв. №

Подп. и дата

Изм. № подл.

Технические условия:

- 1. Сборку конструкции на прихватки можно производить в любом пространственном положении. Все прихватки должны быть длиной не более 15 мм и выполнены снаружи конструкции.
- 2. Катет наружного и внутреннего углового шва должен составлять 2 мм (+1 мм)
- 3. Очистка конструкции после сварки запрещена
- 4. Сварка неплавящимся вольфрамовым электродом в защите 100% аргона
- 5. Каждую из деталей L, M, N, O – установить на две прихватки, а после завершения сварочного процесса аккуратно удалить.
- 6. Сварка модуля выполняется в один проход. За повторный прогрев шва без присадочного материала баллы за модуль не начисляются.
- 7. Вся сварка осуществляется относительно основания – пластины "А". Переворачивать и наклонять конструкцию на этапе сварочных работ запрещается.

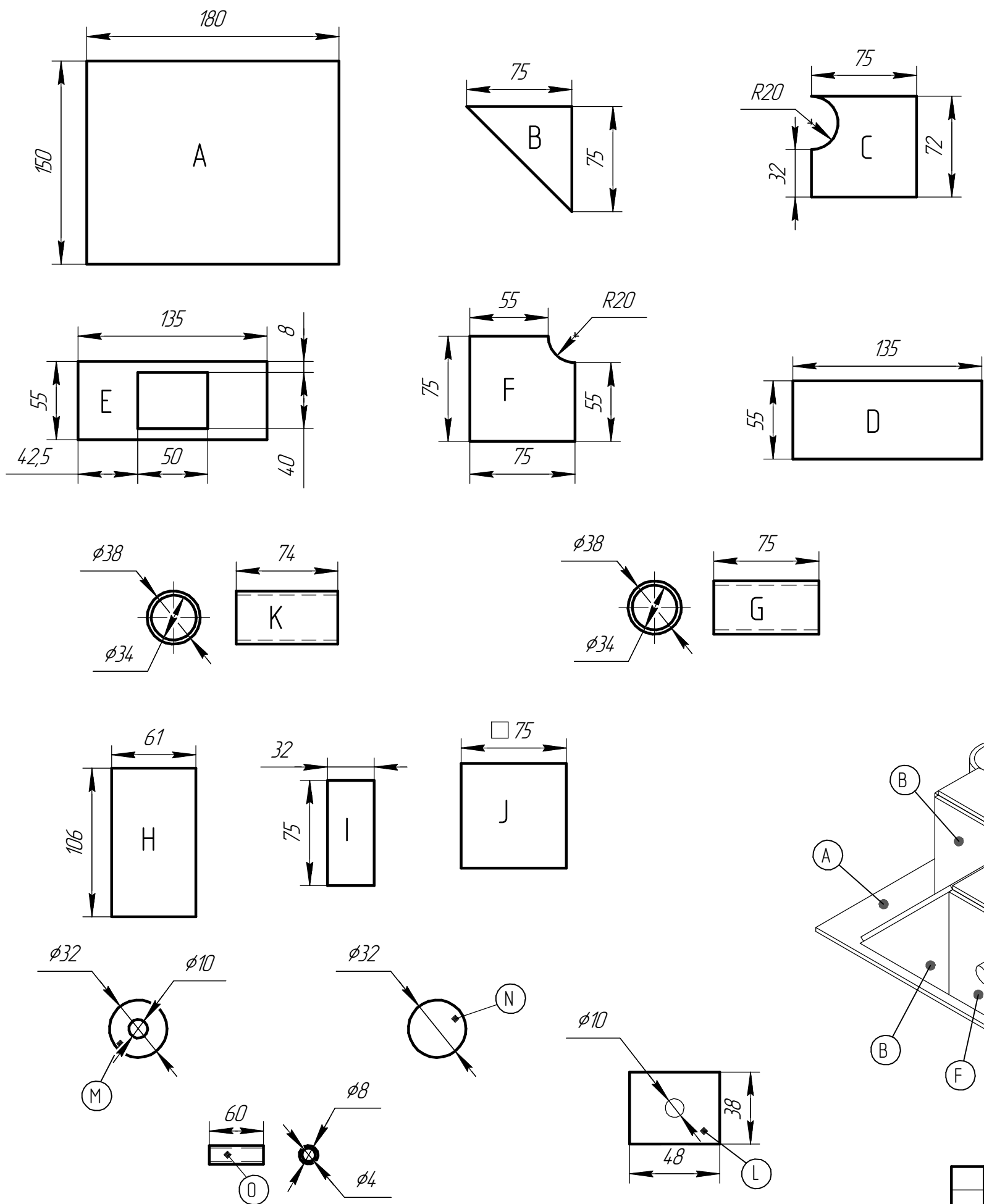


					Вид сварки – TIG				
					Модуль 4 Региональный чемпионат 2020-2021	Лист		Масса	Масштаб
Изм.	Лист	№ докум.	Подп.	Дата					1:1
Разраб.		N. Peterson							
Пров.		Дюкова С.							
Т.контр.						Лист 1		Листов 2	
					12X18H10T	WorldSkills			
Н.контр.									
Утв.									

Изм.	Лист	№ докум.	Подп.	Дата
Разраб.		N. Peterson		
Пров.		Дюкова С.		
Т.контр.				
Н.контр.				
Утв.				

Деталировочный чертеж

Спецификация



Деталь	Кол-во	Размеры	Примечание
A	1	пластина 2x150x180	
B	2	пластина 2x75x75	см. чертеж
C	1	пластина 2x72x75	см. чертеж
D	1	пластина 2x55x135	
E	1	пластина 2x55x135	см. чертеж
F	2	пластина 2x75x75	см. чертеж
G	1	труба $\phi 38 \times 2-75$	
H	1	пластина 2x61x106	
I	1	пластина 2x32x75	
J	1	пластина 2x75x75	
K	2	труба $\phi 38 \times 2-74$	
L	1	пластина 2x38x48	см. чертеж
M	1	пластина $\phi 32$	см. чертеж
N	1	пластина $\phi 32$	
O	2	труба $\phi 8 \times 2-60$	

