

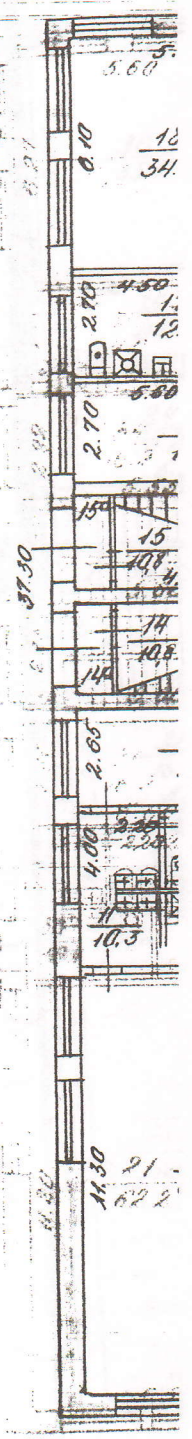
V. Описание конструктивных элементов строения и определение износа

Дата А Год постройки 1971 Число этажей 96А
 Группа капитальности Т Вид внутренней отделки новоселенная

№ п/п	Наименование конструктивных элементов	Описание конструктивных элементов (материал, конструкция, отделка и прочее)	Техническое состояние (осадки, трещины, гнили и т.п.)	Удельный вес по таблице	Поправки к удельному весу в проц.	Удельный вес констр. элем. с поправками	Износ в %	% износа к строению (гр. 8)	Текущие изменения	
									эле-мента	к строению
2	3	4	5	6	7	8	9	10	11	
	Фундаменты	бутовый бетон	хорошо	6		6	35	2,1		
1)	Наружные и внутренние капитальные стены	кирпичные	хорошо	14		14	35	5,95		
2)	Перегородки	гаечные	хорошо	6		6	35	2,1		
Перекрытия	чердачное	кирпичное	хорошо	13		13	30	3,9		
	междуэтажное	бетонное	хорошо							
	надподвальное									
Крыша	шифер	хорошо	хорошо	5		5	40	2,0		
Полы	линолеум, плитка	хорошо	хорошо	13		13	50	6,5		
Проемы	оконные	двойные	хорошо	11		11	50	5,5		
	дверные	деревянные	хорошо							
Отделка	наружная									
	внутренняя	штукатурка	хорошо	9		9	50	4,5		
Установка	отопление	✓								
	подпровод	✓								
	канализация	✓								
	электроосвещ.	✓								
	аудио									
	телефон	✓								
	ванны									
	вентиляция									
	горячее водоснабж.	✓								
	лифты									
Прочие работы	деревянные		хорошо	6,2		6,2	40	2,48		
	бетонные		хорошо							

Итого 100 x 100 x 40,55%

формула, приведенный к 100 по формуле: $\frac{\text{процент износа (гр. 9)} \times 100}{\text{удельный вес (гр. 7)}} = \frac{40,55 \times 100}{100} = 40,55\%$



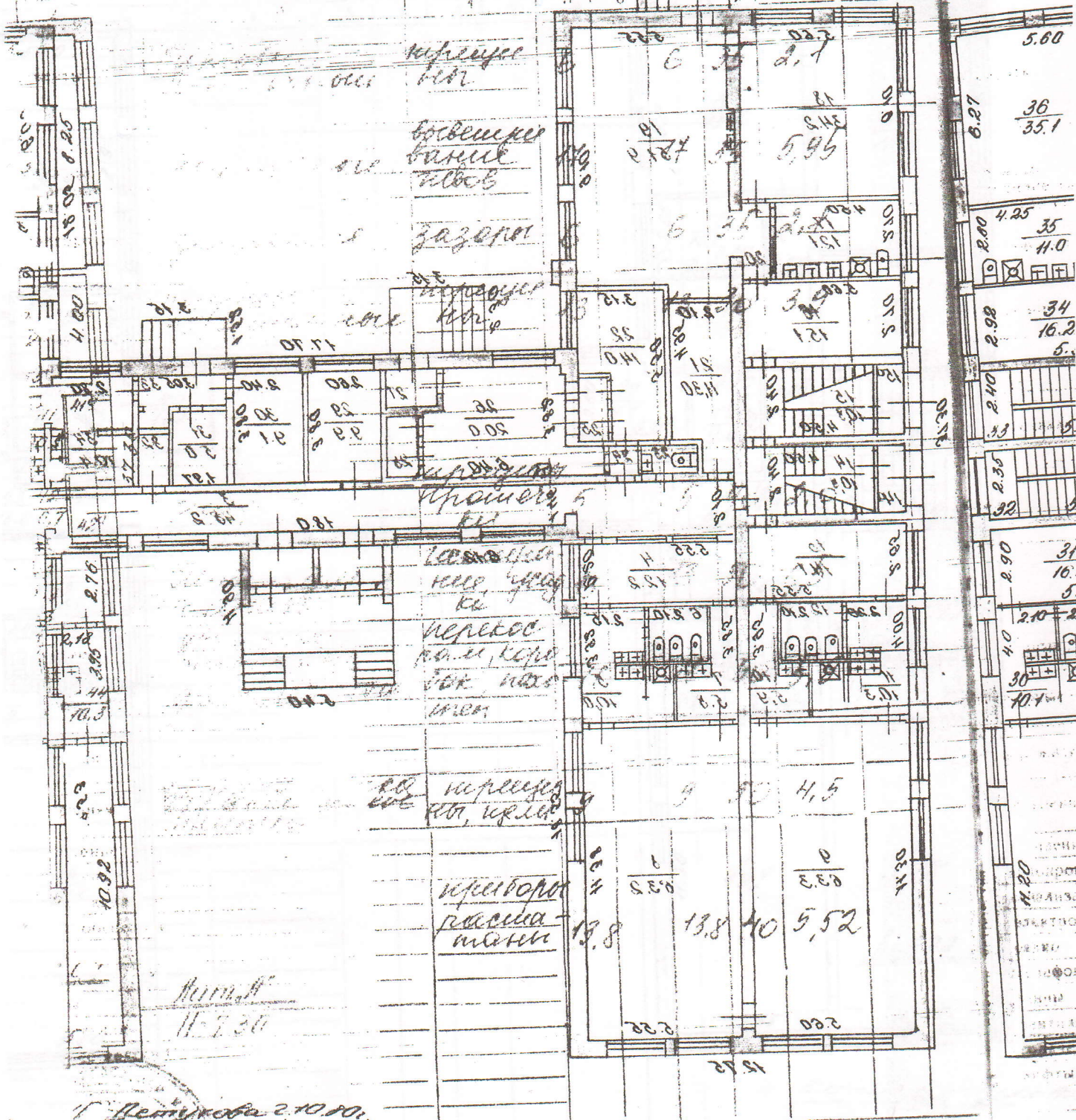
для элементов строения и определение износа

год постройки 1971 Число этажей 960

Вид внутренней отделки новоселенная

Техническое состояние (осадки, трещины, гниль и т.п.)

1	2	3	4	5	6	7	8	Текущие изменения	
								эле-мента	к стро-ению
								10	11



Итого	100	x	100	x	40,55	
процент износа (гр. 9) x 100					$\frac{40,55 \times 100}{100}$	= 41%
удельный вес (гр. 7)						

... элементов основных пристроек и определение их

Победа иэноса Дет. сад.

Литера

Аозд

птицефабрика, ударные

конструктивных элементов (материал, конструкция, отделка)

Техническое состояние (размеры, трещины, гниль и др.)

Удельный вес конструктивных элементов с поправкой к фактически весу в %

Удельный вес констр. элем. с поправками

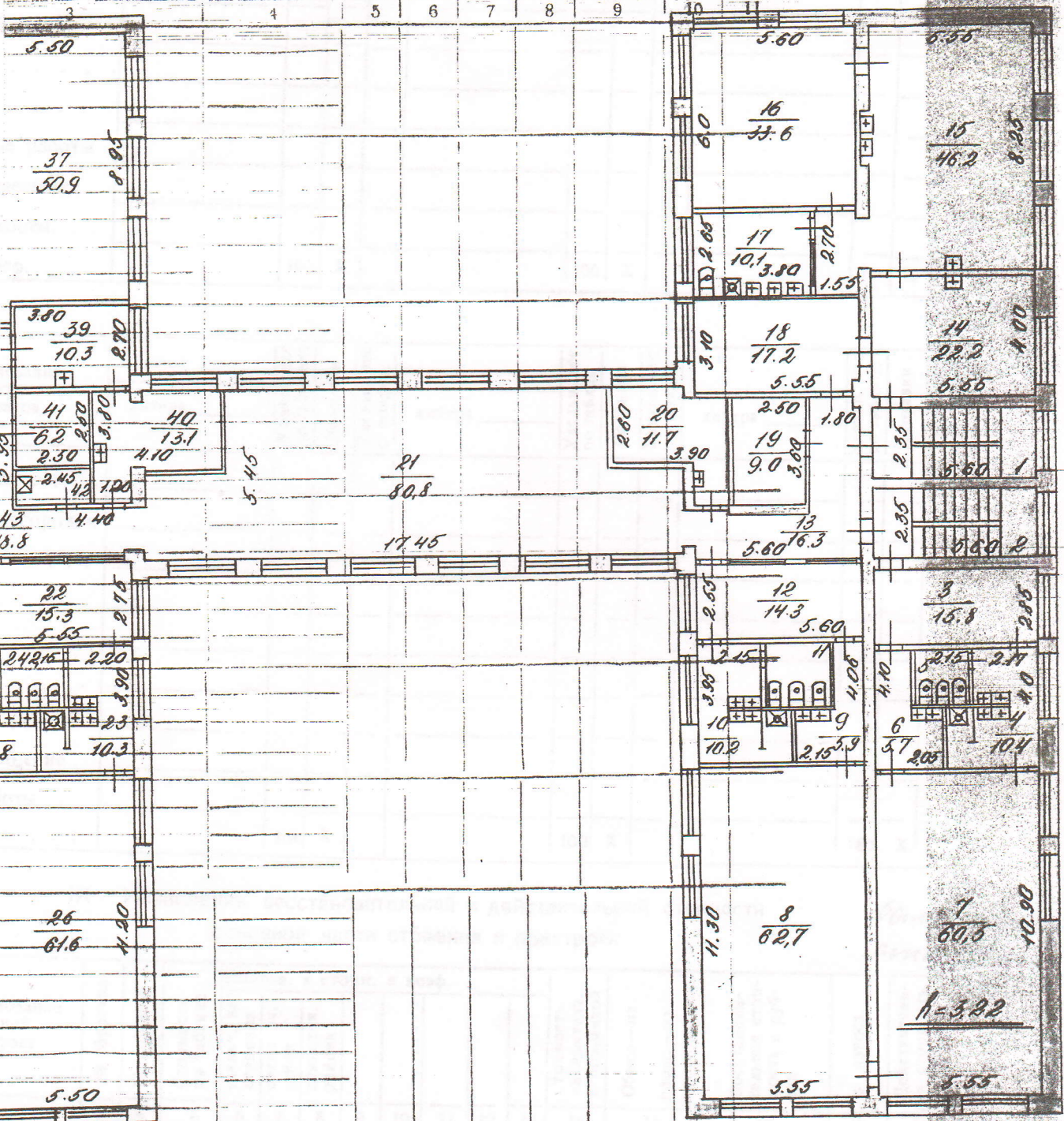
Износ в %

Проц. износа к строению гр. 7 и гр. 8

100

Тек. нам. элемента

износ в % к строению



Итого 100 x x x

процент износа (гр. 9) x 100

100 по формуле:

удельный вес (гр. 7)

Копия Петухова

Сделано

Площадь по внут

Дата записи и литеры по плану		Дата записи и литеры по плану	Этажи (начиная с первого этажа и включая мезонинном)	Этажи (начиная с первого этажа и кончая мезонинном)	Номер помещения квартиры, торгового, складского и т. п.)	Номер по плану строения комнаты, кухни, коридора, и т. п.	Назначение частей помещения: жилая комната, канцелярское помещение, классная комната, больничная палата кухня, коридор и т. д.	Формула подсчета площадей по внутреннему обмеру	Площадь по внут										
7	8								торговые		промышленных (производственных) предприятий		складские		предприятий бытового обслуживания		г	ж	
1	2	3	4	5	6	7	8	9	10	11	12	13	14	15	16	17			
		20					Коридор	$2,70 \times 0,95$											
		21					сушилка	$4,95 \times 2,10 +$ $+ 1,0 \times 0,92$											
		22					кладовка	$5,50 \times 3,15 -$ $1,35 \times 2,15$											
		23					уборная	$1,96 \times 0,80$											
		24					мансур	$1,0 \times 1,0$											
		25					суш. шкоча	$1,25 \times 2,35$											
		26					прочная	$5,15 \times 3,82 +$ $+ 1,25 \times 0,95 - 0,65 \times 1,30 -$ $+ 0,25 \times 0,20$											
		27					мансур	$1,05 \times 1,60$											
		28					кладовка	$1,97 \times 1,25$											
		29					собачья	$2,60 \times 3,30$											
		30					—	$2,40 \times 3,80$											
		31					кладовка	$2,55 \times 1,97$											
		32					кладовка	$1,20 \times 1,75$											
		33					коридор	$3,05 \times 1,07 +$ $+ 0,57 \times 1,20$											
		34					моечная	$3,80 \times 2,80 -$ $- 1,20 \times 0,20$											
		35					кухня	$5,60 \times 6,70 -$ $- 0,12 \times 0,87$											
		36					умывальн	$3,80 \times 2,65$											
		37					коридор	$2,70 \times 1,55 +$ $+ 0,45 \times 1,60$											
		38					спальная	$5,60 \times 6,0$											
		39					групповая	$5,55 \times 8,25 +$ $+ 1,85 \times 0,25$											

						Площадь								
1	2	3	4	5	6	жилые		торговые		промышленных (производственных) предприятий		складские		предельный (жилой)
						7	8	9	10	11	12	13	14	15
Дата записи и литеры по плану	Этажи (начальная с первого этажа и кончая мезонином)	Номер помещения (квартиры, торгового, складского и т. п.)	Номер по плану строения (комнаты, кухни, коридора, и т. п.)	Назначение частей помещения: жилая комната, канцелярское помещение, классная комната, больничная палата, кухня, коридор и т. д.	Формула подсчета площадей по внутреннему обмеру	основная	вспомогательная	основная	вспомогательная	основная	вспомогательная	основная	вспомогательная	основная
			42	Жушево	$2,45 \times 1,10$									
			43	коридор	$7,60 \times 1,55 +$									
					$1,40 \times 1,65 -$									
					$- 0,40 \times 0,70$									
					Итого:									
					Всего по саду									